

Self-paced  
Video Tutorials  
Series 1

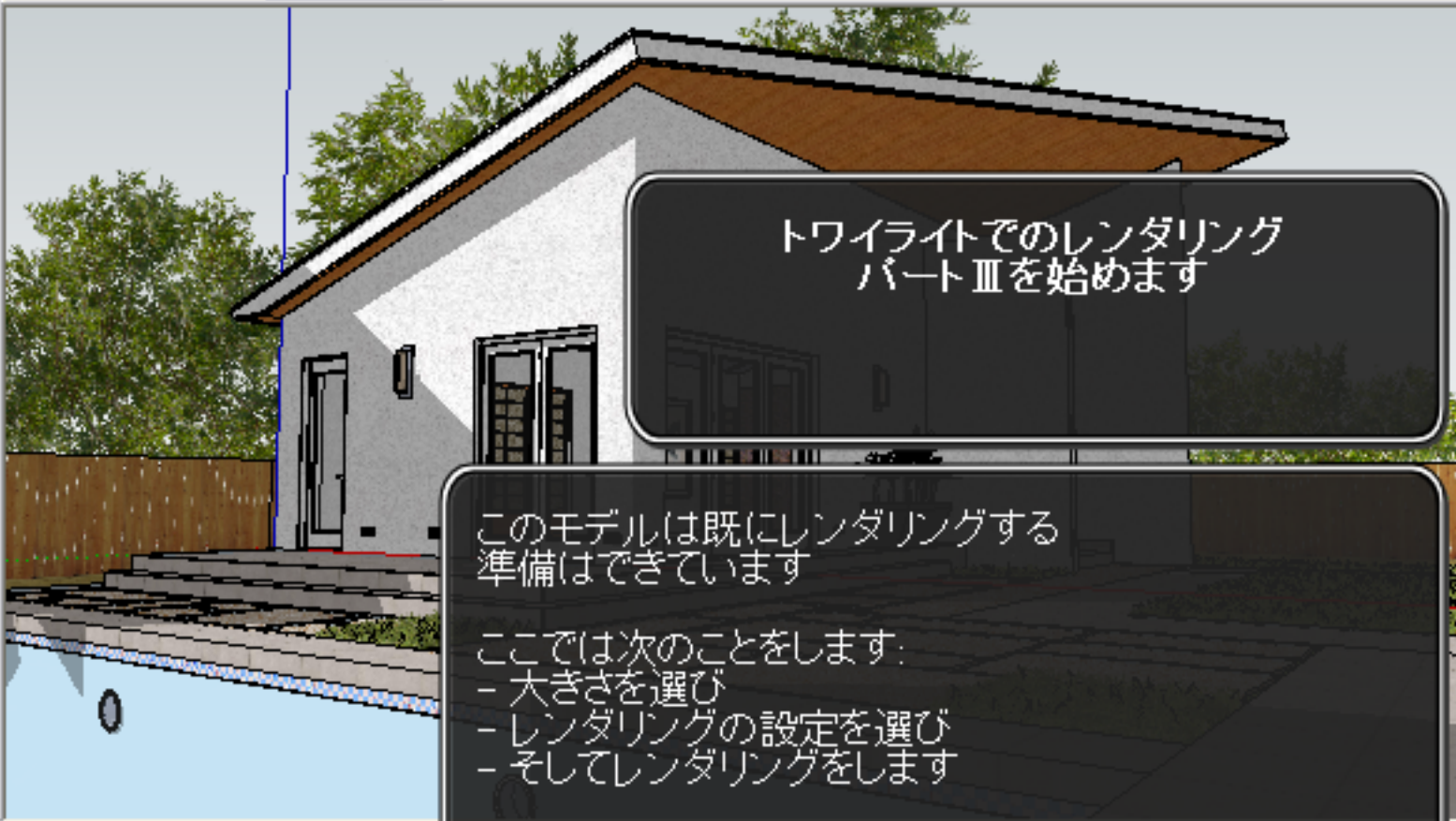
# Twilight Render.

## トワイライトでのレンダリング パートⅢを始めます



次のスライドに進むために  
矢印ボタンを押してください





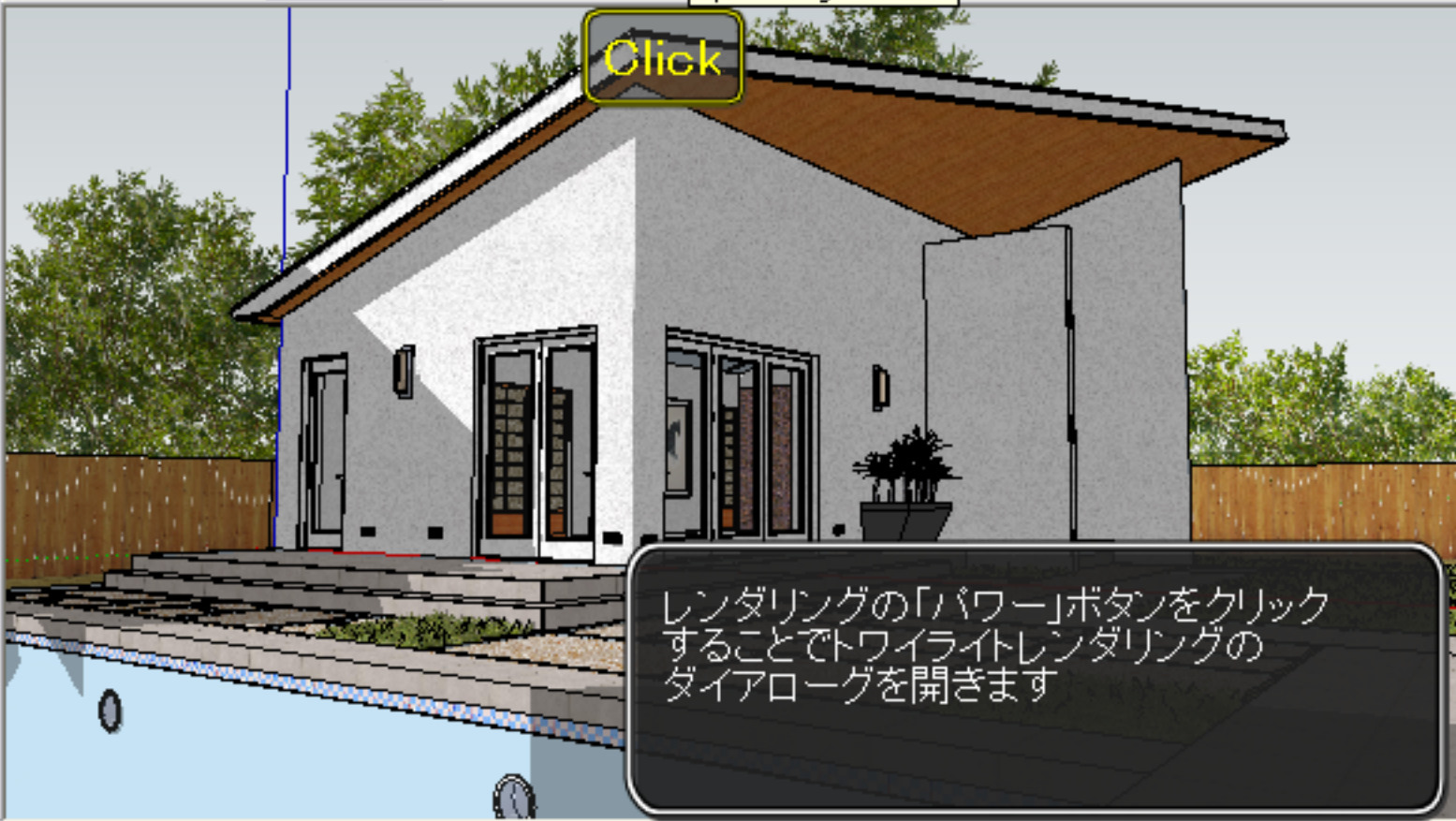
トワイライトでのレンダリング  
パートⅢを始めます

このモデルは既にレンダリングする  
準備はできています

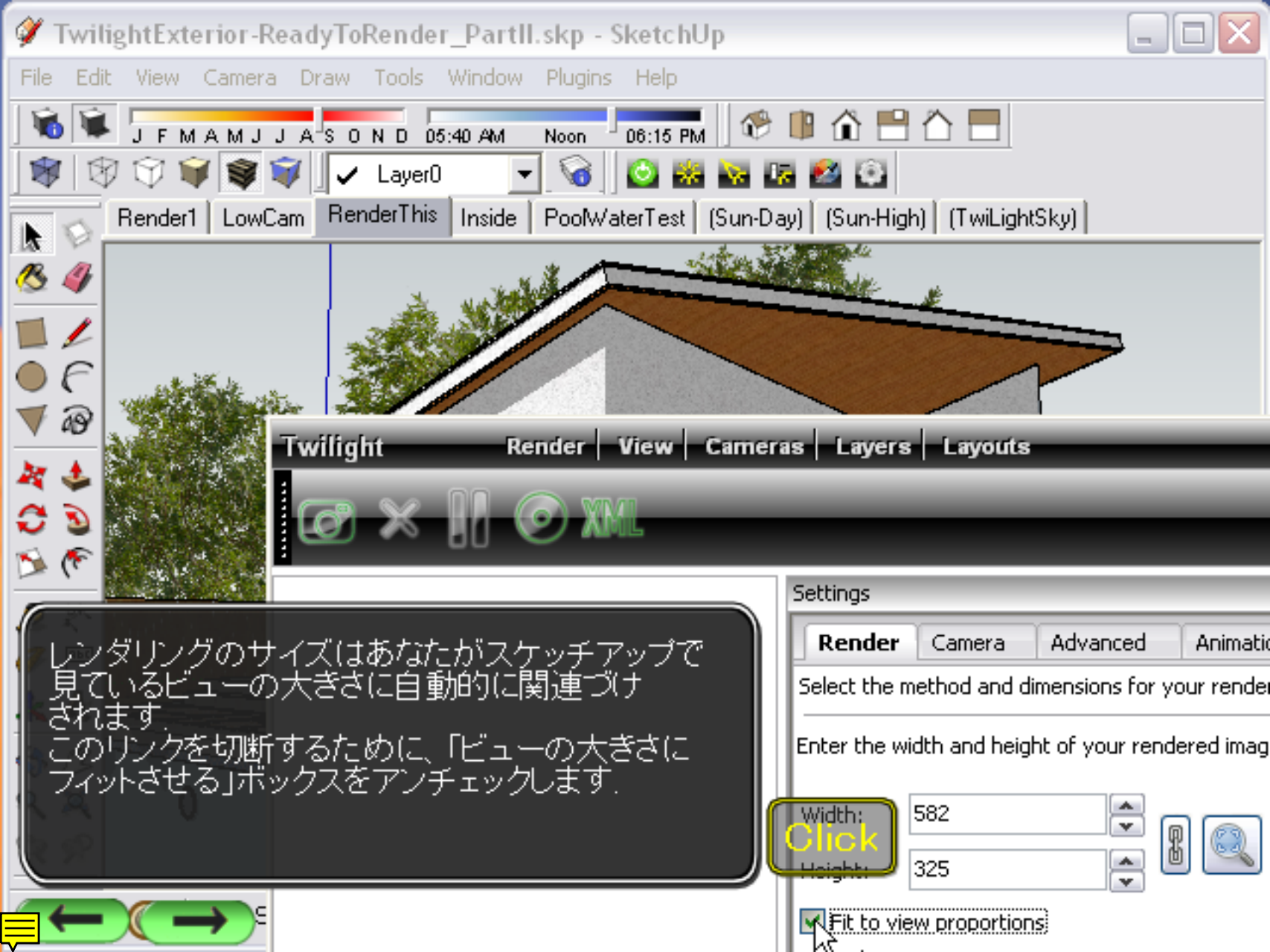
ここでは次のことをします:

- 大きさを選び
- レンダリングの設定を選び
- そしてレンダリングをします





レンダリングの「パワー」ボタンをクリックすることでトワイライトレンダリングのダイアログを開きます



レンダリングのサイズはあなたがスケッチアップで見ているビューの大きさに自動的に関連づけられます。このリンクを切断するために、「ビューの大きさにフィットさせる」ボックスをアンチェックします。

Settings

Render Camera Advanced Animation

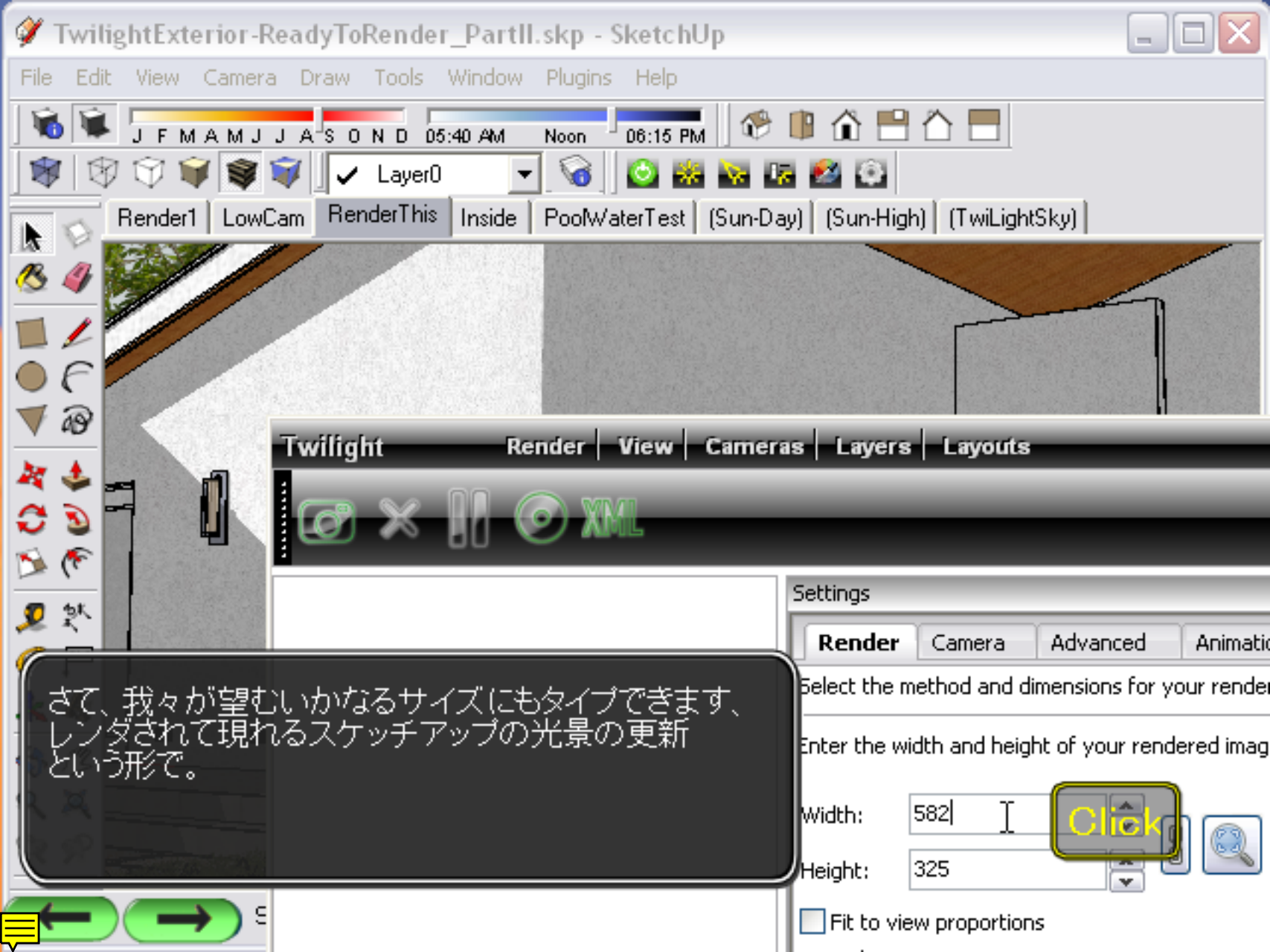
Select the method and dimensions for your render

Enter the width and height of your rendered image

Width: 582  
Height: 325

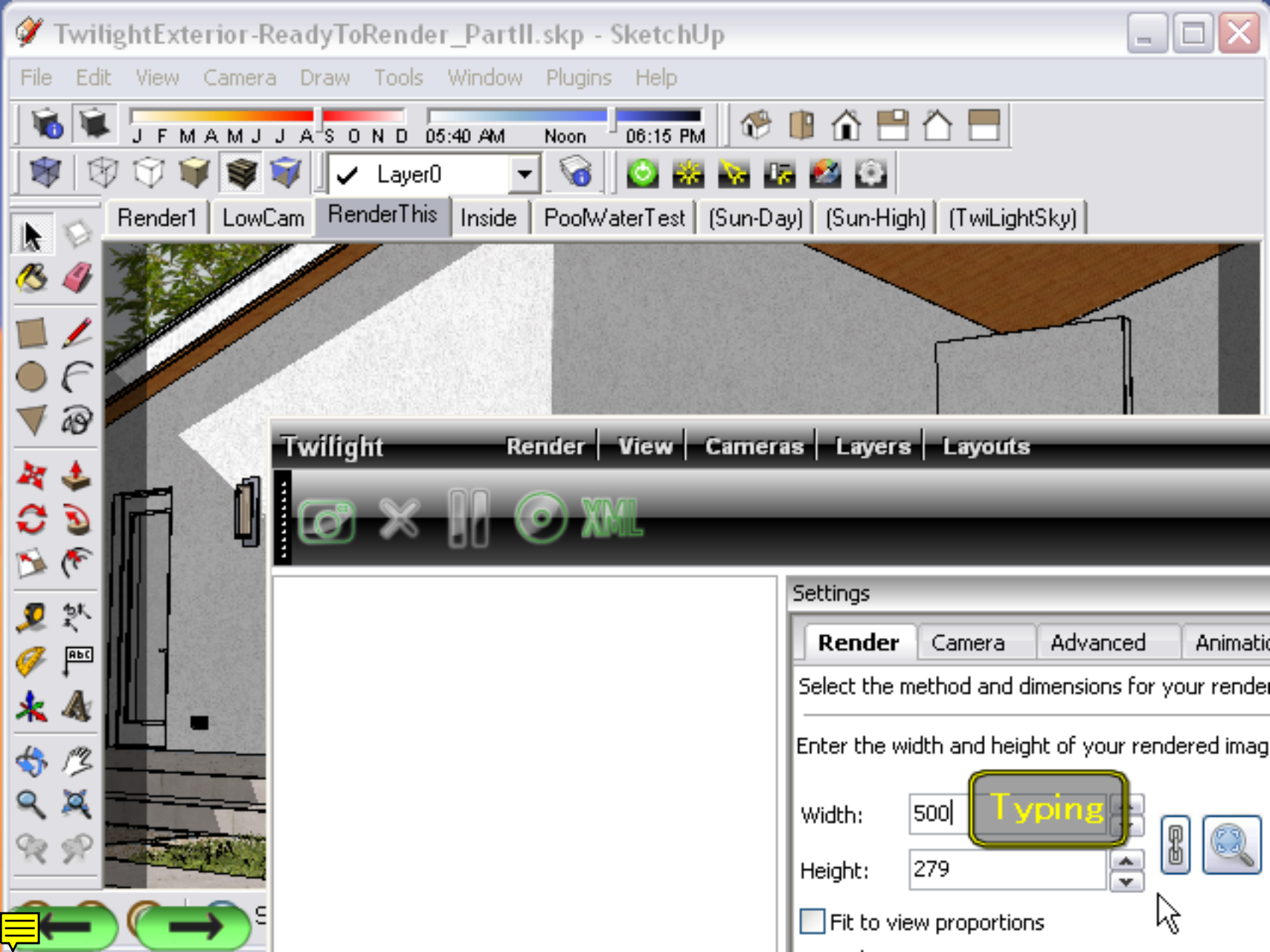
Fit to view proportions

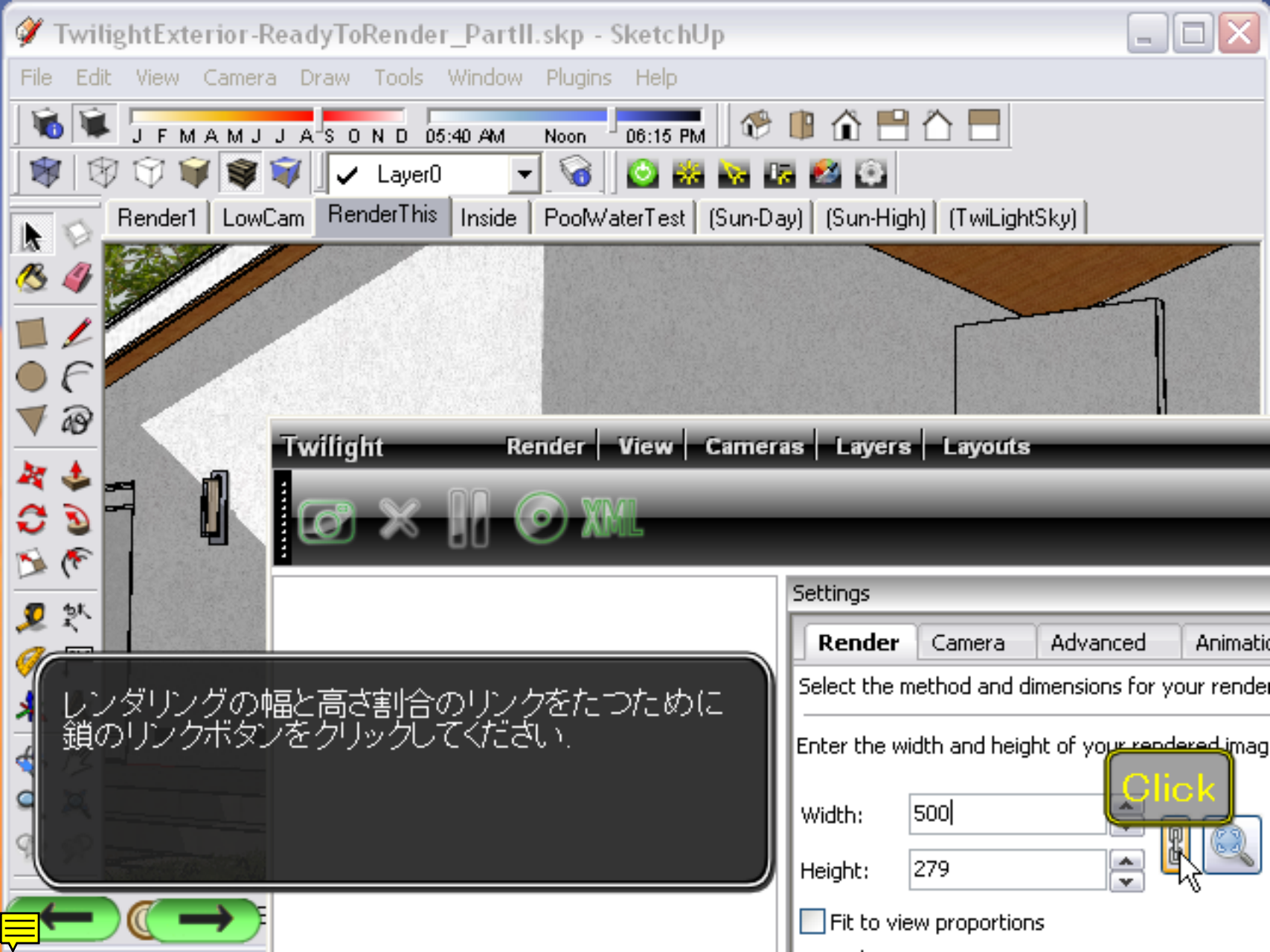




さて、我々が望むいかなるサイズにもタイプできます、レンダされて現れるスケッチアップの光景の更新という形で。

Click





レンダリングの幅と高さ割合のリンクをたつために鎖のリンクボタンをクリックしてください。

Click

### Settings

#### Render

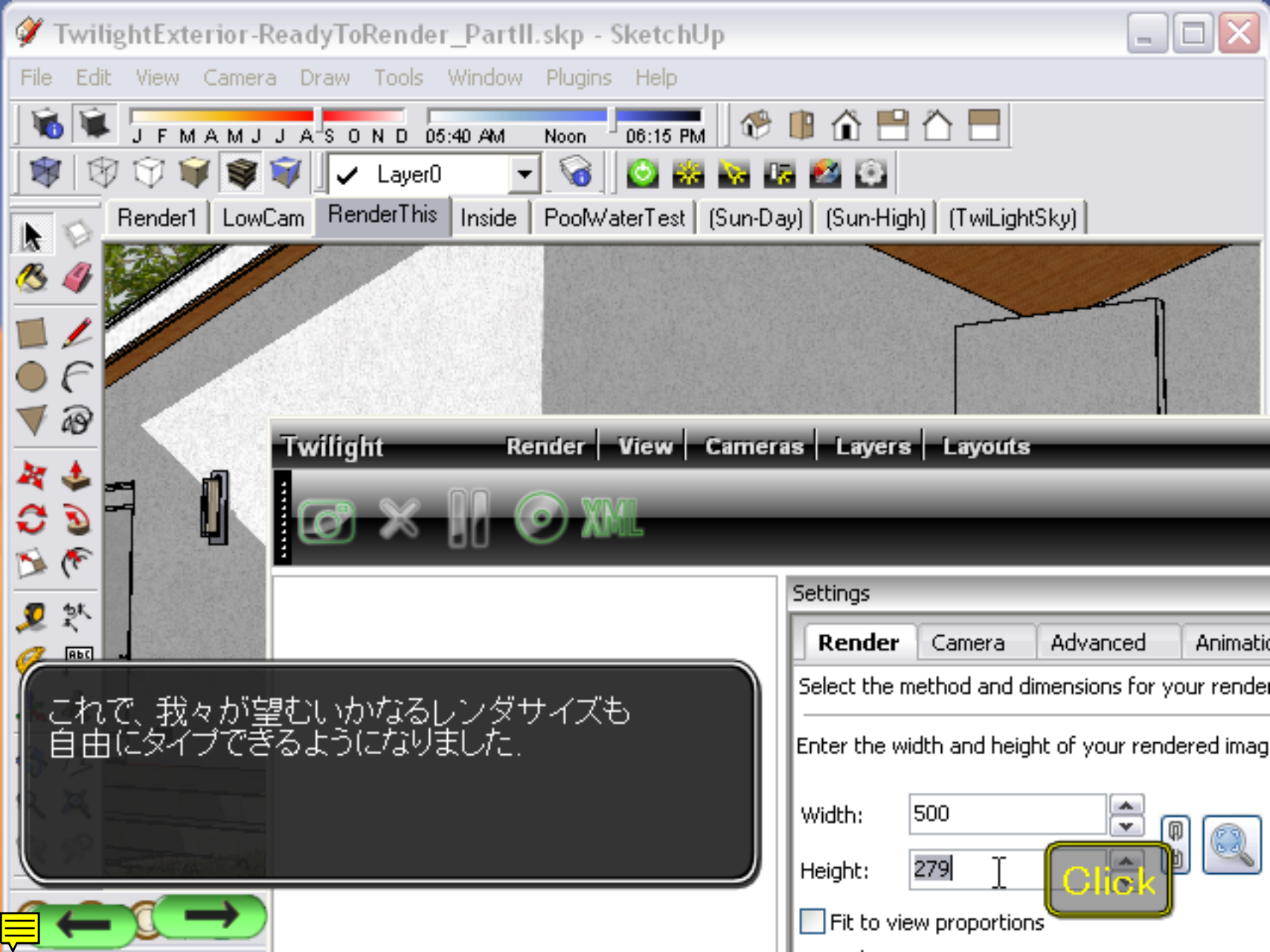
Select the method and dimensions for your render

Enter the width and height of your rendered image

Width: 500

Height: 279

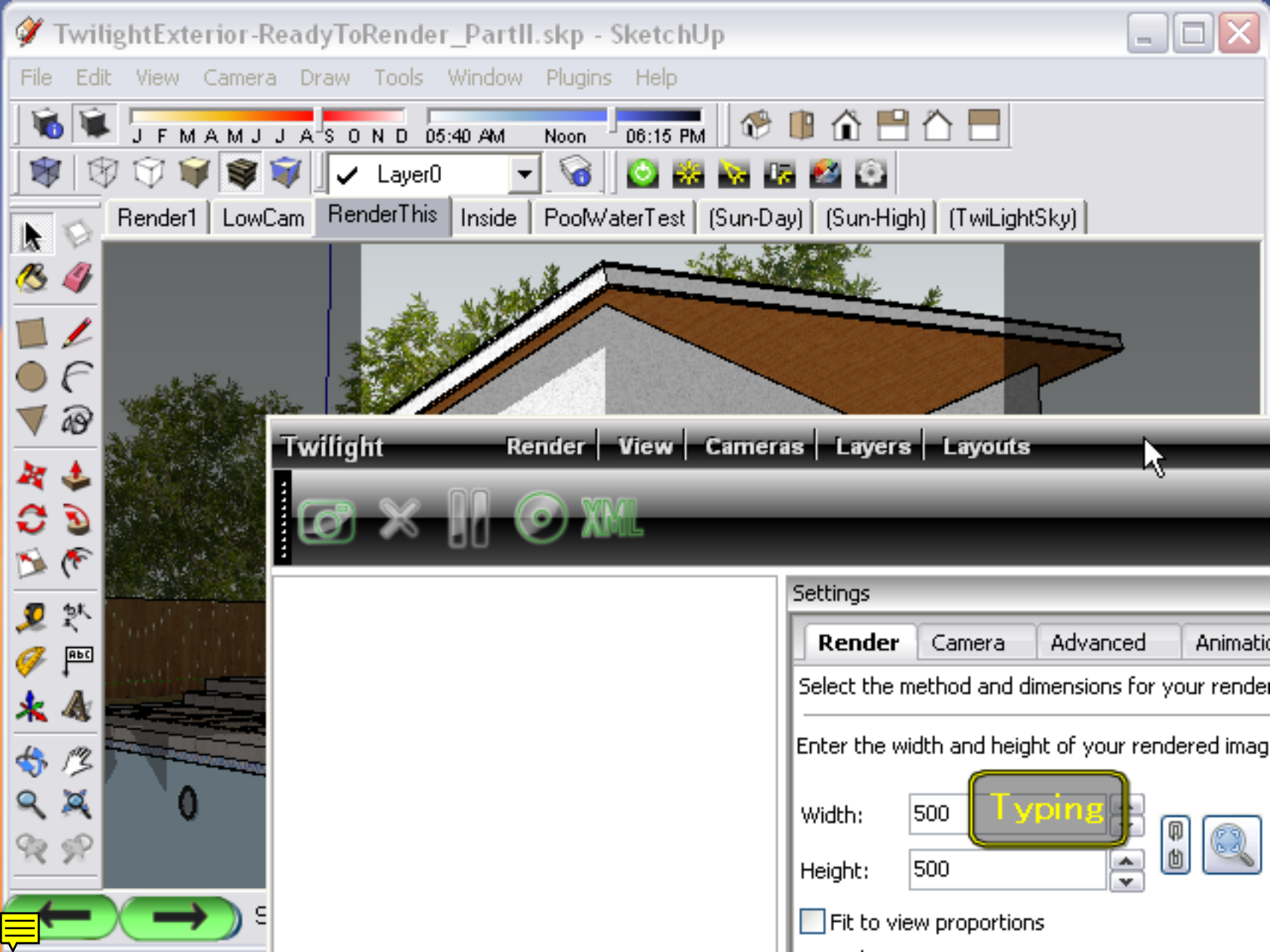
Fit to view proportions



これで、我々が望むいかなるレンダサイズも自由にタイプできるようになりました。

Click





Select the method and dimensions for your render

Enter the width and height of your rendered image

Width: 500

Typing

Height: 500

Fit to view proportions

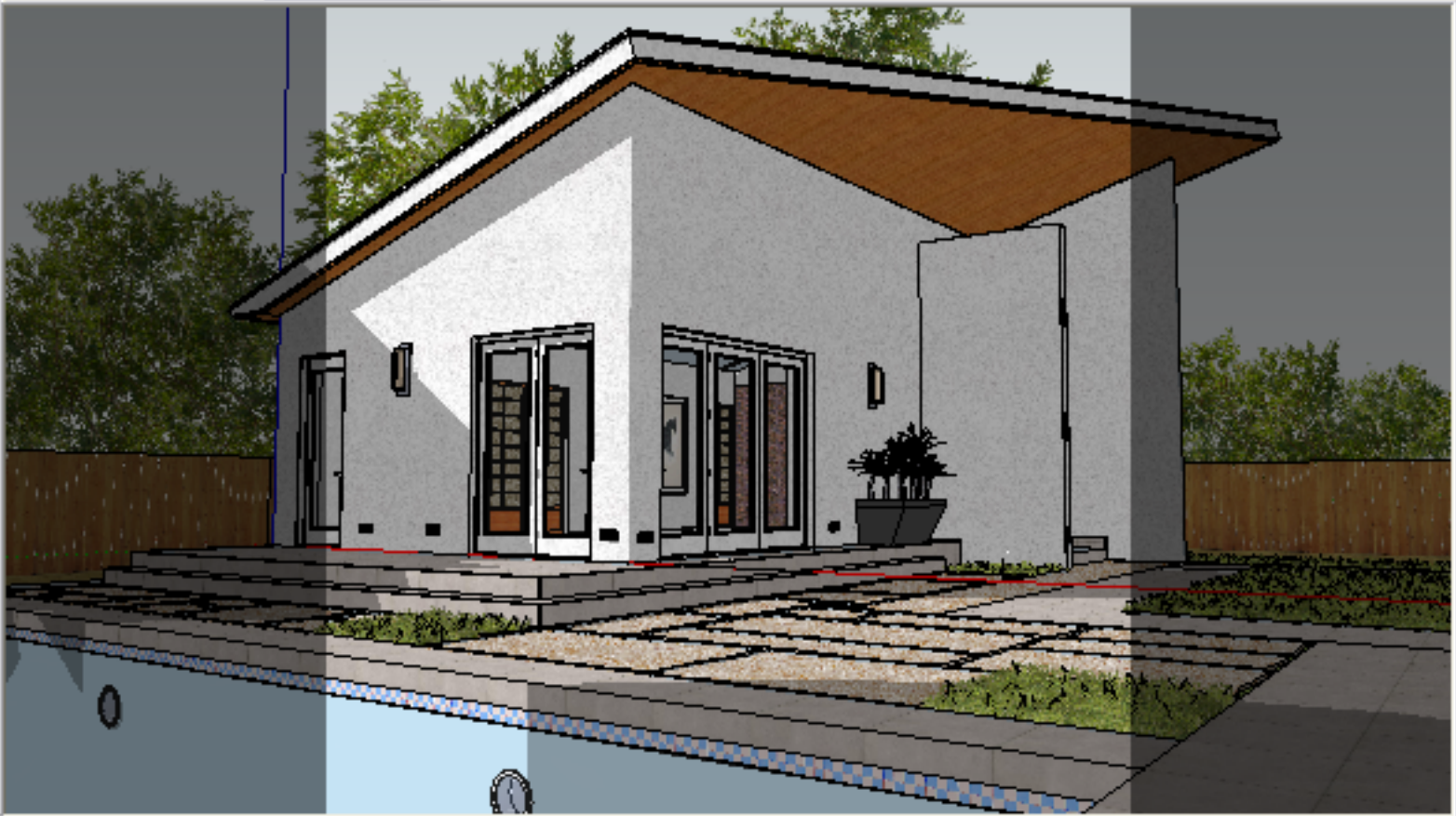


File Edit View Camera Draw Tools Window Plugins Help

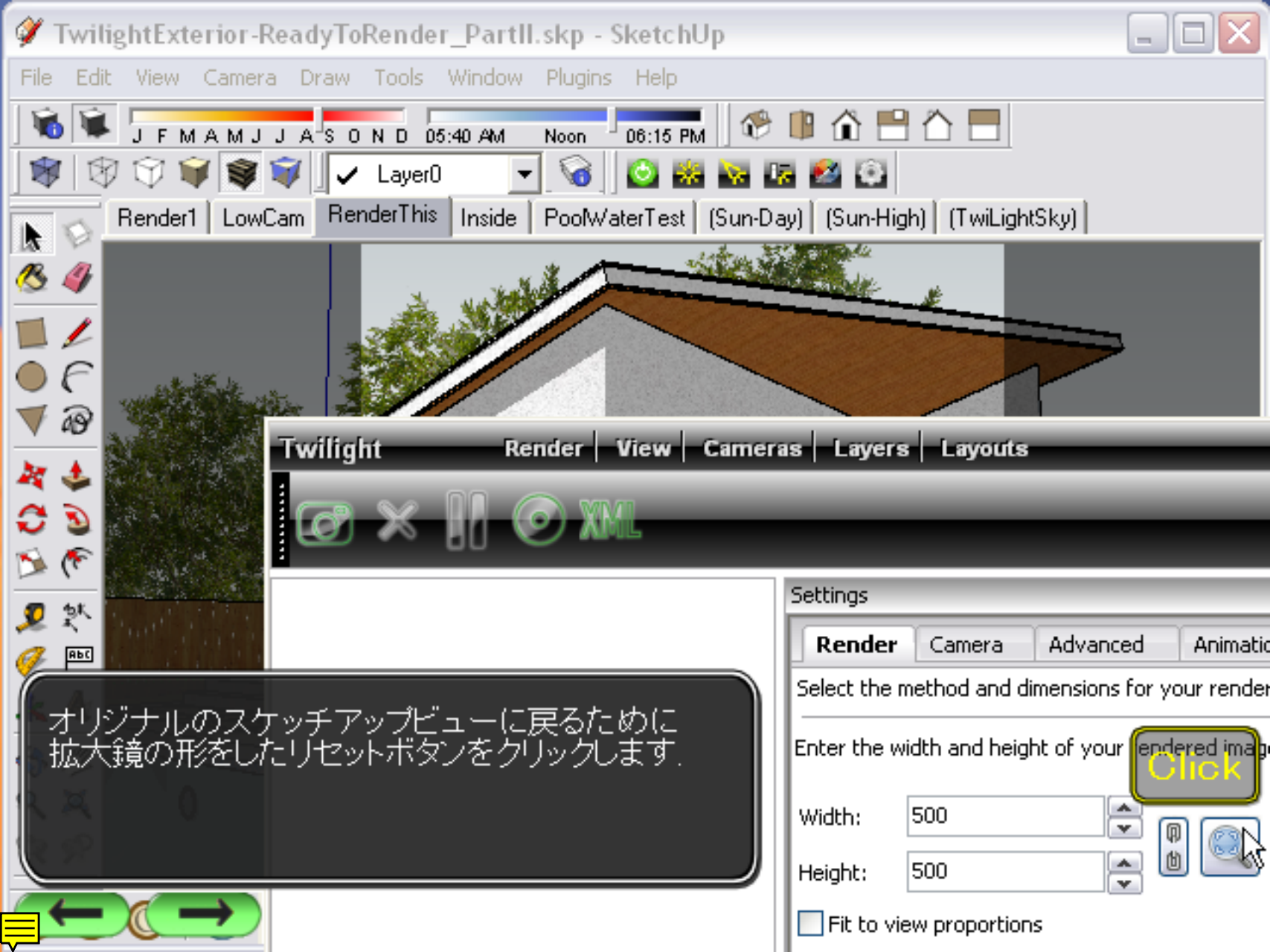
Color and lighting controls including a color gradient bar, a sun icon, and a time slider showing 05:40 AM, Noon, and 06:15 PM.

Layer and rendering controls including a layer dropdown menu set to 'Layer0', a refresh icon, and various rendering options like 'Render' and 'LowCam'.

Render1 LowCam RenderThis Inside PoolWaterTest (Sun-Day) (Sun-High) (TwilightSky)



Bottom status bar containing navigation arrows, the text 'Select objects. Shift to extend select.', and a 'Measurements' button.



Select the method and dimensions for your render

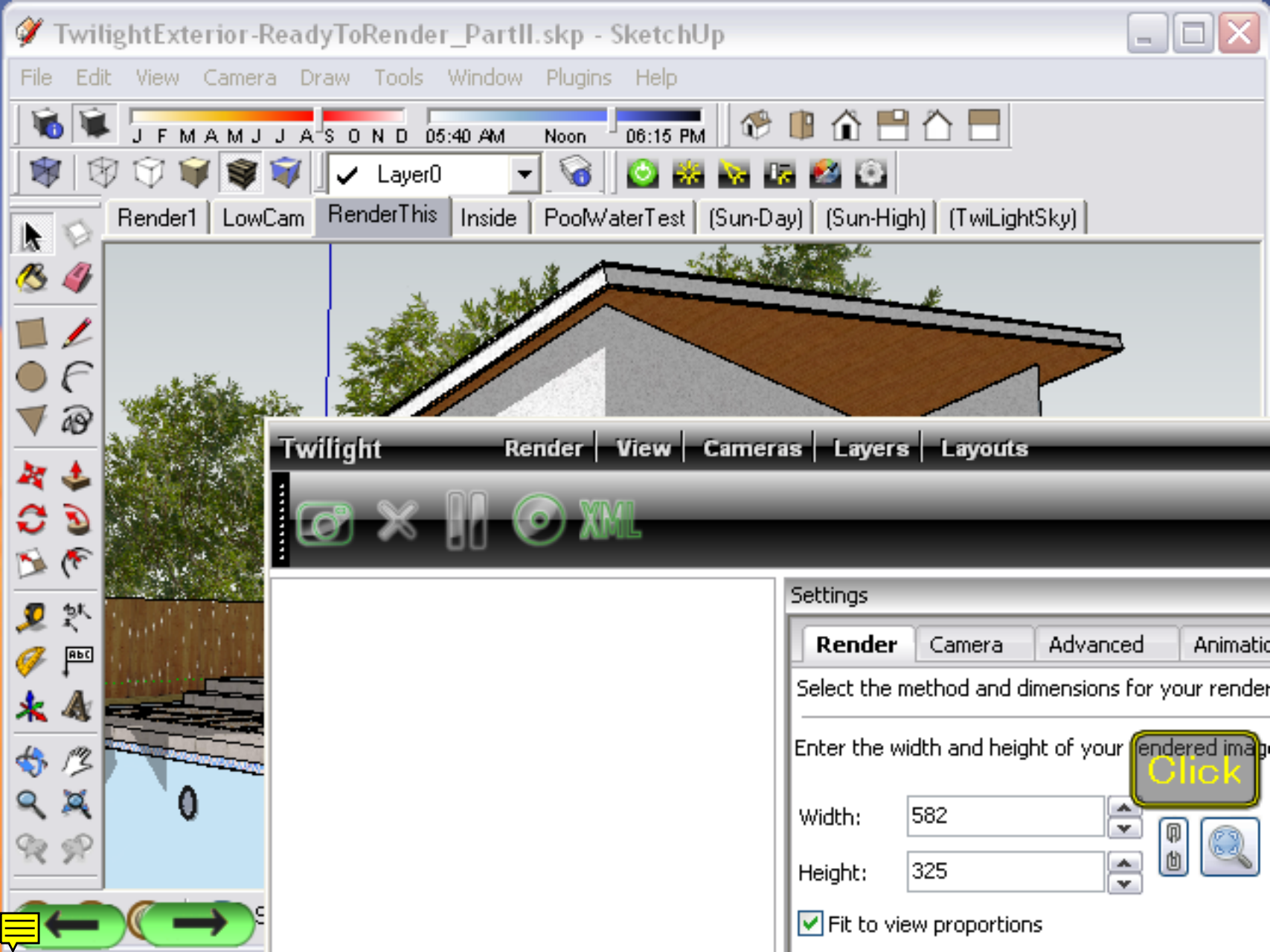
Enter the width and height of your rendered image

Width: 500

Height: 500

Fit to view proportions

オリジナルのスケッチアップビューに戻るために  
拡大鏡の形をしたリセットボタンをクリックします。



Settings

Select the method and dimensions for your render

Enter the width and height of your rendered image

Click

Width: 582

Height: 325

Fit to view proportions





## Settings



## Render

Camera

Advanced

Animation

Select the method and dimensions for your render.

Enter the width and height of your rendered image.

Width: 582



Height: 325

 Fit to view proportions*Actual Size: 582x325*

Preset: 01. Prelim

 Presets

Click

次にどのようなレンダリング計算をするか選ばなければならない。即座に、いくつもの変化形のプリセットレンダリング設定を使用することができます。





それらは論理的な方法で  
まとめられています。  
エクスプレスのイメージを  
選択してみましょう

## Settings



Render

Camera

Advanced

Animation

Select the method and dimensions for your render.

Enter the width and height of your rendered image.

Width: 582



Height: 325

 Fit to view proportions*Actual Size: 582x325*

Preset: 01. Prelim

Presets

+ Express

+ Tech

Click





## Settings



## Render

Camera

Advanced

Animation

Select the method and dimensions for your render.

Enter the width and height of your rendered image.

Width: Height:  Fit to view proportions*Actual Size: 582x325*Preset: 

## Presets

- Express
- + 1) Easy
- + 2) Advanced
- + 3) Custom
- + Tech

Click





## Settings



## Render

Camera

Advanced

Animation

Select the method and dimensions for your render.

Enter the width and height of your rendered image.

Width: Height:  Fit to view proportions*Actual Size: 582x325*Preset: 

## Presets

## Express

1) Easy

2) Advanced

3) Custom

## Tech

Click







## Settings



## Render

## Camera

## Advanced

## Animation

Select the method and dimensions for your render.

Enter the width and height of your rendered image.

Width:



Height:



Fit to view proportions

*Actual Size: 582x325*

Preset:

## Presets

## Express

## 1) Easy

01. Prelim

02. Low

03. Low+

04. Medium

Click



「イージー」設定は10の容易な設定が置かれているのを見ることができます。

初期的なレンダリングのために、常に最も低い設定から始めて徐々に仕上げていくことが賢明です。

普通失敗は急ぎすぎるために非常に高いレンダ設定で起こります。

### Settings

**Render** | Camera | Advanced | Animation

Fit to view proportions  
*Actual Size: 582x325*

Preset: 03. Low+

Presets

- Express
  - 1) Easy
    - 01. Prelim
    - 02. Low
    - 03. Low+** Click
    - 04. Medium
    - 05. Medium+
    - 06. High
    - 07. High+
    - 08. Exterior Daytime (Progressive Render Stop Wh
    - 09. Interior (Progressive Render Stop When Desir
    - 10. Interior+ (Progressive Render Stop When Des



太陽と空のみのエクステリアの  
イメージのレンダリングであれば、  
選択はシンプルです。

早い端緒と高品質の両方を与える  
「エクステリアデイトム」を  
くりっくしてみましょう。

これは粗い粒子で始まりゆっくりと  
きれいになるであろう  
「プログレッシブレンダリング法」です。

これで「良し」と思うところでそれを  
止めることができます。

## Settings X

## Render

## Camera

## Advanced

## Animation

 Fit to view proportions

Actual Size: 582x325

Preset: 08. Exterior Daytime (Progressive Render Stop When Desire

## Presets

## [-] Express

## [-] 1) Easy

--- 01. Prelim

--- 02. Low

--- 03. Low+

--- 04. Medium

--- 05. Medium+

--- 06. High

--- 07. High+

--- 08. Exterior Daytime (Progressive Render Stop Wh

--- 09. Interior (Progressive Render Stop When Desire

--- 10. Interior+ (Progressive Render Stop When Des

Click





## Settings

**Render**

Camera

Advanced

Animation

Select the method and dimensions for your render.

**Click**

Enter the width and height of your rendered image.

Width:

582



Height:

325

 Fit to view proportions*Actual Size: 582x325*

Preset:

08. Exterior Daytime (Progressive Render Stop When Desire

[-] Presets

[-] Express

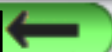
[-] 1) Easy

--- 01. Prelim

--- 02. Low

--- 03. Low+

--- 04. Medium







XML

Click



t view...





Click

Please wait, processing model...

「レンダ」ボタンを押してトワイライトがモデルを処理していく過程を見ましょう。これはモデル、インスタンス、ライト、カメラ、アニメーション情報のようなデータをすべて集めるところです。もし一度ならず(き、家具、ライト)などのモデルにいくつものオブジェクトを使うならそれをコピーする前にコンポーネントにするべきです。これはモデルを非常に素早く処理するでしょう。



ここでレンダリングを  
ストップできます。



Image: 582x325

1分後





ここでレンダリングを中断し  
(そして再開)することができます。

Image: 582x325

2分後







ここでレンダリングを終える前でも後でもレンダリングをセーブできます。

Image: 582x325

3分後





ここでXMLフォーマットにモデルを  
エクスポートできます  
(カキータで開くための)

Image: 582x325



4分後





Click



準備は整いました.

Image: 582x325







Click

トワイライトは「その場その場」でいつでも露出とガンマ設定を調整できます。  
これは「トーンマッピング」として一般に知られているイメージです。設定パネルのカメラタブに行ってトーンマッピングのエリアを探しましょう。

Image: 582x325



Image: 582x325

## Settings



Render

Camera

A1



Type of Projection:

Planar

Camera F-Number:

Pinhole

Lens Focal Length (mm):

34.456

Tone Mapping Filter Type:

Simple

Exposure Level:

.90

Gamma Adjustment:

.8000

Click



Image: 582x325

タイプあるいは  
矢印キーを使う

## Settings

Render **Camera** A1 ▾

Type of Projection:

Planar

Camera F-Number:

Pinhole

Lens Focal Length (mm):

34.456

Tone Mapping Filter Type:

Simple

Exposure Level:

1.5

Gamma Adjustment:

.800





Image: 582x325

変更する

Settings

Click

Render

Camera

Ar

Type of Projection:

Planar

Camera F-Number:

Pinhole

Lens Focal Length (mm):

34.456

Tone Mapping Filter Type:

Simple

Exposure Level:

.9

Gamma Adjustment:

.8





Save current rendered image...

Click

イメージをセーブしましょう。  
これは進行中であっても完了した後も  
いつでもセーブすることができます。

Image: 582x325

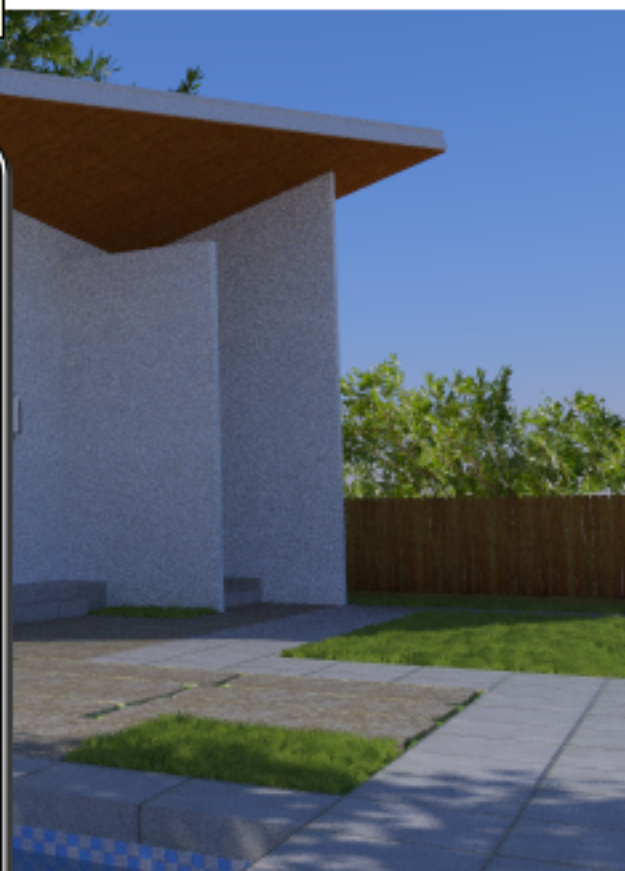


Image...

Complete! [Elapsed: 00h 20m 11s]



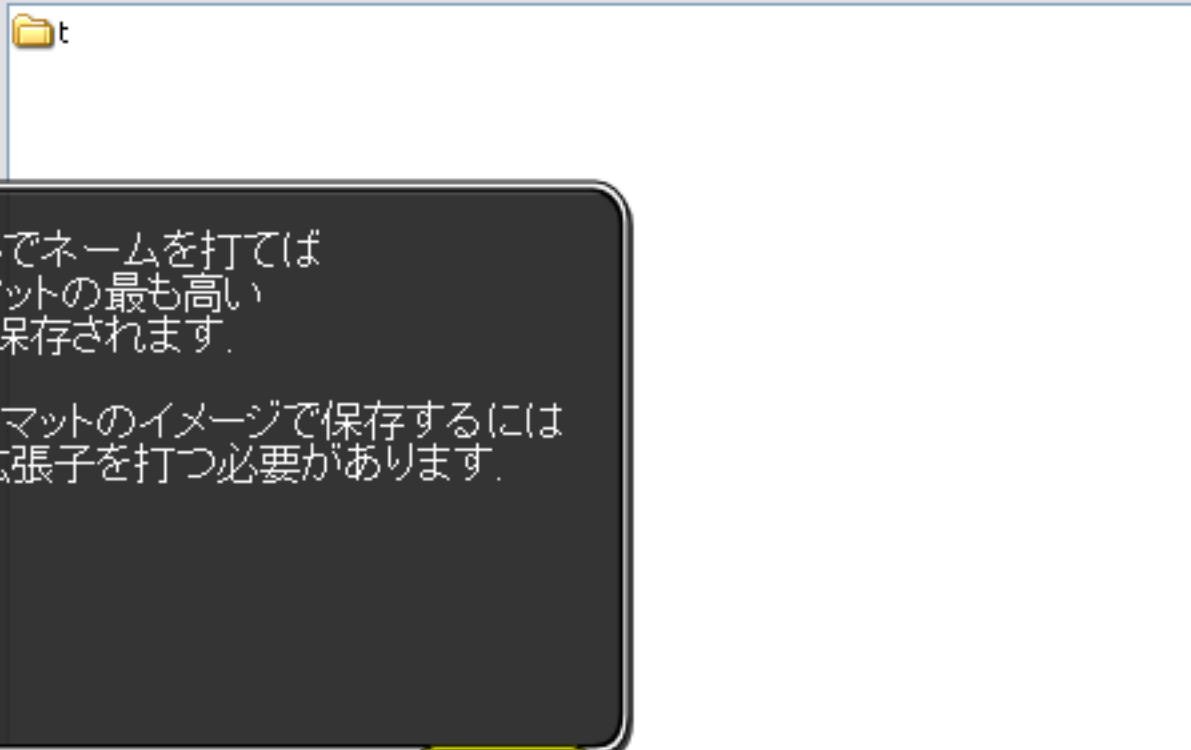
# Save image...



Save in: Exterior\_Pool\_RenderProgress



My Recent



拡張子なしで名前を打てば  
jpgフォーマットの最も高い  
イメージで保存されます。

他のフォーマットのイメージで保存するには  
対応する拡張子を打つ必要があります。

My Documents

My Computer

File name: MyHouse

Click

Save



Save as type: Common (\*.jpg, \*.png, \*.bmp, \*.tif, \*.hdr)

Cancel

image: 582X325



Complete! [Elapsed: 00h 20m 11s]



Image: 582x325

これで“ゲット スタート”の  
ビデオチュートリアルシリーズを  
終わります。



より高度なビデオチュートリアル  
シリーズのためにTwilightRender.com  
を訪問してください。

有益なコミュニティフォーラムに参加し  
あなたの考え、疑問、想像力を  
みんなと享有してください。



Complete! [Elapsed: 00h 20m 11s]

